

2026

# PORTFOLIO

CARUS®



# MEET CARUS

---

Carus is a leading designer brand that produces high-quality tufted wall-to-wall carpets for commercial use. At Carus, flexibility to adapt to your needs on different levels is key. It means putting you, the customer, at the center of our services so that you can complete your professional project in the shortest amount of production time possible, and with the highest degree of personalization.

Carus ist eine führende Designermarke, die hochwertige getuftete Teppichböden für den gewerblichen Bereich herstellt. Bei Carus wird Flexibilität großgeschrieben. Wir stellen uns auf verschiedenen Ebenen auf Ihre Bedürfnisse ein. Dabei stehen Sie als Kunde im Zentrum unserer Dienstleistungen und können Ihre Projekte in kürzester Produktionszeit und mit dem höchsten Maß an Personalisierung verwirklichen.

Carus est un leader mondial dans la conception de moquettes tuftées de haute qualité destinées à un usage commercial. Chez Carus, la flexibilité pour s'adapter à vos besoins, à différents niveaux, est essentielle. En tant que client, vous êtes au centre de nos préoccupations. Notre objectif est toujours de vous permettre de mener à bien votre projet professionnel dans les meilleures conditions, avec un délai de production aussi court que possible et le plus haut degré de personnalisation.



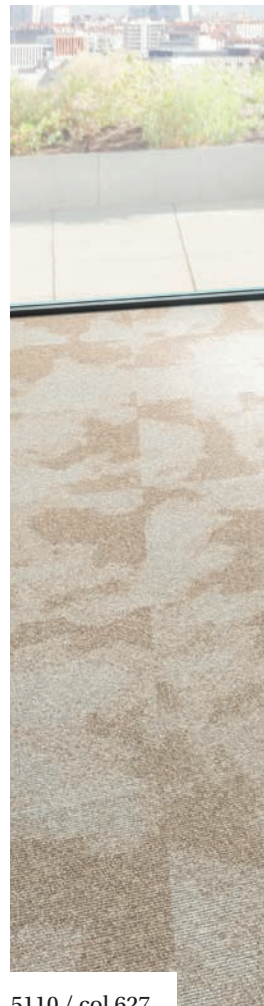
4110 / col 710



3110 / col 550



6110 / col 940



5110 / col 627

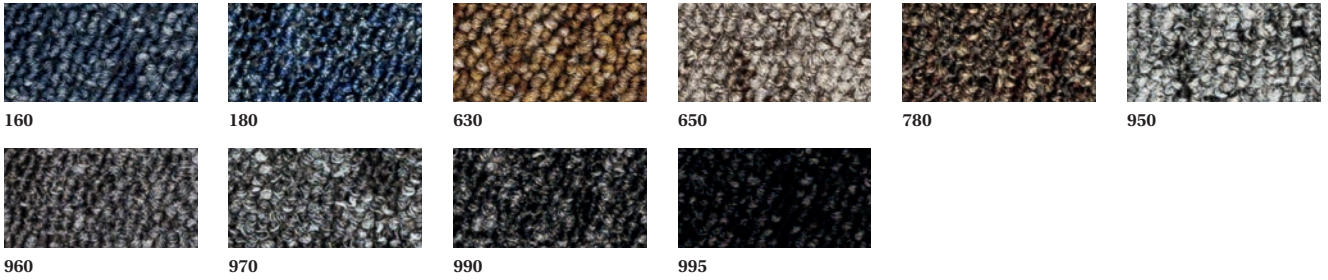


## MODULAR DALLES

---

6	1010
8	3110
10	4110
12	5110
14	5120
16	5130
18	6110

# 1010



TECHNICS



**1010**  
 50 x 50 cm / 19.7 x 19.7"  
 10 couleurs / colours / Farben /  
 keurenaantal / colores / colori / kolorów  
 BBack

EN 14041  
 DOP 1167-130243  
 Textile floor covering EN 1307

<b>Structure</b> Construction / Struktur / Structuur / Descripción / Struttura / Struktura		<b>Dalle à velours bouclé</b> Carpet in tiles, loop pile / Getuftete Fliese, Schlinge / Tapijttegels, luspool / Moqueta en baldosa, fibra rizada / Quadrotta bouclé / Plytka o runie pętelkowym		<b>Envers</b> Backing / Rückenaustrattung / Rug / Soporte / Sottofondo / Podkład		BBack	
<b>Composition</b> Pile material / Polmaterial / Poolmaterial / Composición / Composizione / Skład runa		100% Polypropylène 100% Polypropylene / 100% Polypropylene / 100% Polypropyleen / 100% Polipropileno / 100% Polipropilene / 100% Polipropilén		<b>Jauge, Serrage (points), Densité</b> - NF ISO 1763 Gauge, Rows (points), Tufts / Teilung, Stiche (points), Noppenzahl / Rijen, Deling (points), Noppenaantal / Galga, Densidad (puntos) / Scartamento, Serraggio (punti), Densità felpa / Zaciésnienie, Rozstaw igiel (punkty), Gęstość		1/10° 1/10° 37 p 9.4 SPI 145800 p/m² 122201 st/sq yd	
<b>Poids de velours</b> - NF ISO 8543 Pile weight / Poleinsatzgewicht / Poolinzetmassa / Peso fibra / Peso felpa / Gramatura		400 g/m² 11.8 oz/sq yd		<b>Comportement au feu</b> Fire resistance / Brennverhalten / Brandgedrag / Clasificación al fuego / Comportamento al fuoco / Trudnozpalność		<b>Bfi-s1 - Maintenu sur ciment</b> Affixed on concrete / Befestigt auf Zement / Bevestigd op cement / Fijado sobre cemento / Fissato su cemento / Klejona do podłoża betonowego klejem przylepcowym	
<b>Poids de velours utile</b> - NF ISO 8543 Surface pile weight / Nutzschichtgewicht / Effectieve poolmassa / Peso fibra útil / Masa útil / Gramatura użytkowa		240 g/m² 7.1 oz/sq yd		<b>HQE® / LEED® + Pose, entretien, traitement</b> Laying, cleaning, treatment / Verlegehinweis, Reinigung, Behandlung / Plaatsinstructie, Reiniging, Onderhoud / Instalación, mantenimiento, tratamiento / Posa, manutenzione, trattamenti / Układanie, utrzymanie w czystości, impregnacja		carusflooring.com	
<b>Poids total</b> - NF ISO 8543 Total weight / Gesamtgewicht / Totaal gewicht / Peso total / Peso totale / Masa całkowita		3790 g/m² 111.8 oz/sq yd					
<b>Épaisseur totale</b> - NF ISO 1765 Total thickness / Gesamtdicke / Totale massa / Altura total / Spessore totale / Wysokość całkowita		5,3 mm 0.209"					
<b>Hauteur du velours</b> - NF ISO 1766 Pile height / Polhöhe / Poolhoogte / Spessore felpa / Wysokość runa		2,3 mm 0.091"					

$\leq 2W$   $<0,15 m^2 C_{wv}$   $>6$   
 DS PP 6 m² 7.2 sq yd 144 m² 172.2 sq yd

DDCB524D  
 GUT  
 A+

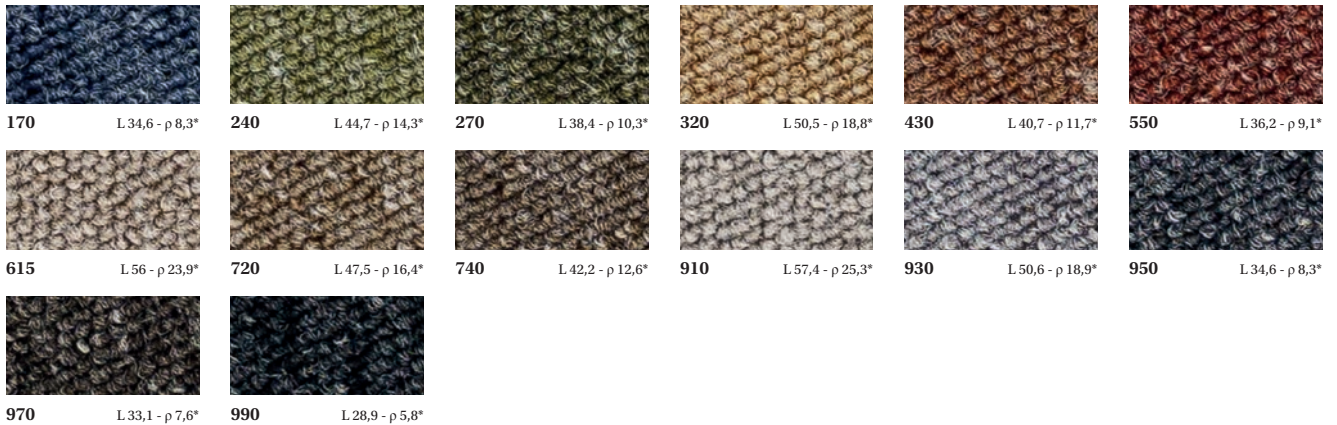


MODULAR

BROADLOOM

1010 / col 780

# 3110



\* Light Reflectance Value / Licht Reflektionswert / Indice de reflexion lumineuse (L: CIE Lab - ρ: Rhô)

## TECHNICS

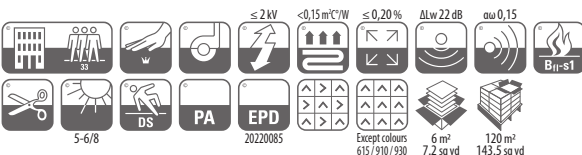


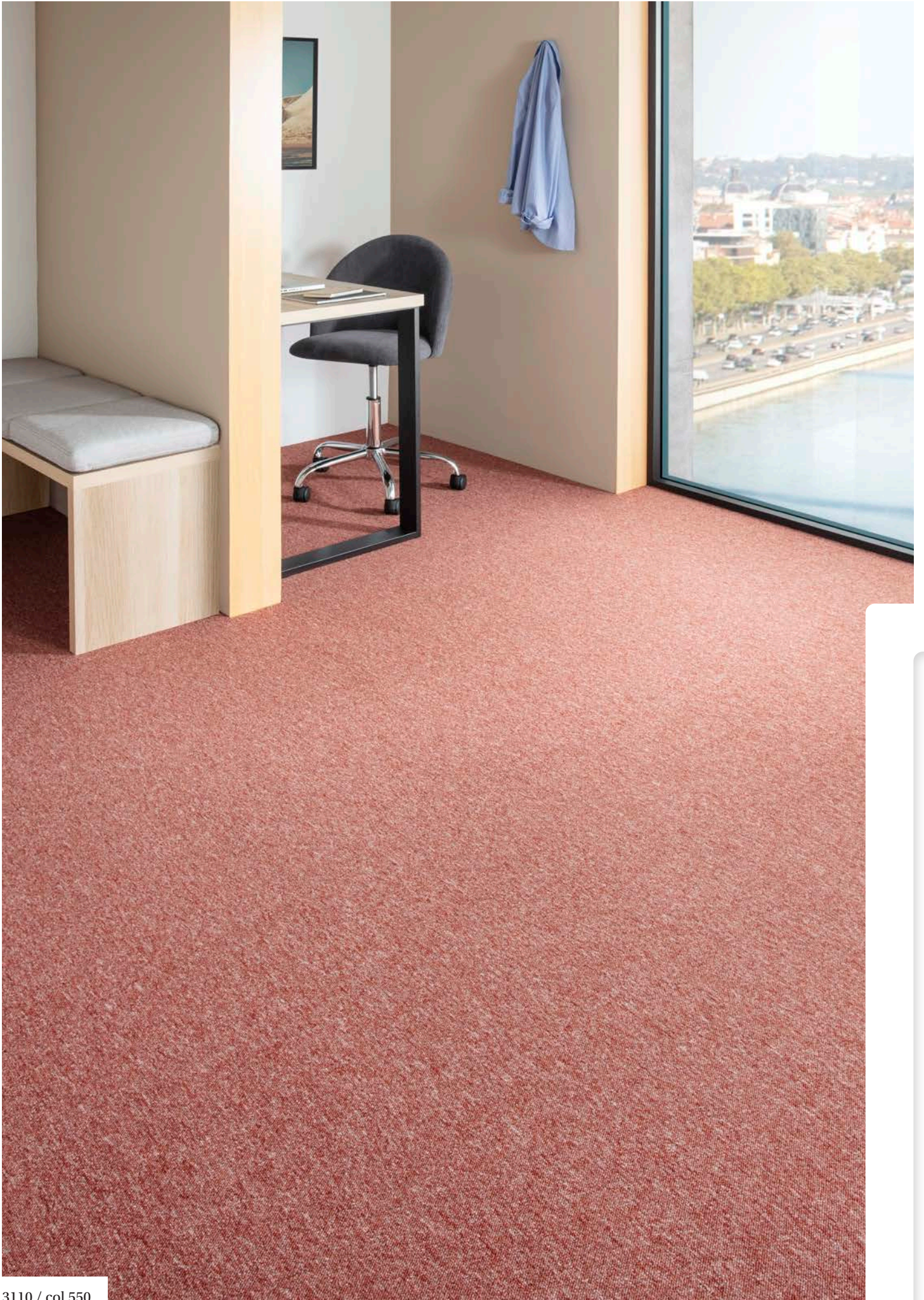
**3110**  
50 x 50 cm / 19.7 x 19.7"  
14 couleurs / colours / Farben /  
keurenaantal / colores / colori / kolorów  
BBack



EN 14041  
DOP 1167-130495  
Textile floor covering EN 1307

<b>Structure</b> Construction / Struktur / Structuur / Descripción / Struttura / Struktura	<b>Dalle à velours bouclé</b> Carpet in tiles, loop pile / Getuftete Fliese, Schlinge / Tapijttégels, luspool / Moqueta en baldosa, fibra rizada / Quadrotta bouclé / Plytka o runie pętelkowym	<b>Envers</b> Backing / Rückenausstattung / Rug / Soporte / Sottofondo / Podkład	BBack					
<b>Composition</b> Pile material / Polmaterial / Poolmateriaal / Composición / Composizione / Skład runa	<b>100% Polyamide</b> 100% Nylon / 100% Polyamid / 100% Polyamide / 100% Poliamida / 100% Poliammide / 100% Poliamid	<b>Jauge, Serrage (points), Densité</b> - NF ISO 1763 Gauge, Rows (points), Tufts / Teilung, Stiche (points), Noppenzahl / Rijen, Deling (points), Noppenaantal / Galga, Densidad (puntos) / Scartamento, Serraggio (punti), Densità felpa / Zaciésnienie, Rozstaw igiel (punkty), Gęstość	1/10° 38 p	1/10° 9.7 SPI	150100 p/m²	125503 st/sq yd		
<b>Poids de velours</b> - NF ISO 8543 Pile weight / Poleinsatzgewicht / Poolinzetmassa / Peso fibra / Peso felpa / Gramatura	520 g/m²	15.3 oz/sq yd						
<b>Poids de velours utile</b> - NF ISO 8543 Surface pile weight / Nutzschichtgewicht / Effectieve poolmassa / Peso fibra útil / Peso utile felpa / Gramatura użytkowa	280 g/m²	8.3 oz/sq yd						
<b>Poids total</b> - NF ISO 8543 Total weight / Gesamtgewicht / Totaal gewicht / Peso total / Peso totale / Masa całkowita	4000 g/m²	118 oz/sq yd						
<b>Épaisseur totale</b> - NF ISO 1765 Total thickness / Gesamtdicke / Totale massa / Altura total / Spessore totale / Wysokość całkowita	5,6 mm	0.220"						
<b>Hauteur du velours</b> - NF ISO 1766 Pile height / Polhöhe / Poolhoogte / Altura fibra / Spessore felpa / Wysokość runa	2,4 mm	0.094"						
<b>Comportement au feu</b> Fire resistance / Brennverhalten / Brandgedrag / Clasificación al fuego / Comportamento al fuoco / Trudnozpalność	<b>Bfl-s1 - Libre sur ciment</b> Free-floating on cement / Schwimmend auf Zement / Zwepend op cement / Libre flotación en cemento / Libero su cemento / Luzem na podłożu betonowym							
<b>HQE® / LEED® + Pose, entretien, traitement</b> Laying, cleaning, treatment / Verleghinweis, Reinigung, Behandlung / Plaatsinstructie, Reiniging, Onderhoud / Instalación, mantenimiento, tratamiento / Posa, manutenzione, trattamenti / Ukladanie, utrzymanie w czystości, impregnacja	carusflooring.com							
<b>Absorption aux bruits aériens</b> NF EN ISO 11654 Sound absorption / Schallabsorptionsgrad / Geluïdsabsorptie / Absorción de los ruidos aéreos / Isolazione acustica / Pochłanianie dźwięku	<b>αw</b>	<b>f/Hz</b>	125	250	500	1000	2000	4000
	0,15	<b>αs</b>	-0,02	0,03	0,05	0,18	0,30	0,36





MODULAR

BROADLOOM





MODULAR

BROADLOOM

# 5110



217 L.58,4 - ρ 26,4\*



610 L.55,8 - ρ 23,7\*



627 L.56,8 - ρ 24,7\*



920 L.55,3 - ρ 23,2\*



930 L.46,8 - ρ 15,9\*



950 L.39,6 - ρ 11\*

\* Light Reflectance Value / Licht Reflektionswert / Indice de reflexion lumineuse (L: CIE Lab - ρ: Rhó)

## TECHNICS

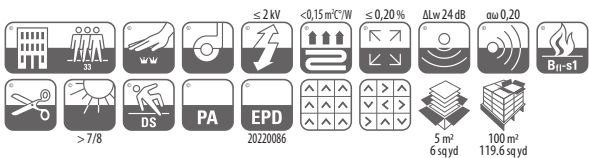


**5110**  
50 x 50 cm / 19.7 x 19.7"  
6 couleurs / colours / Farben /  
keurenaantal / colores / colori / kolorów  
BBack



EN 14041  
DOP 1167-130938  
Textile floor covering EN 1307

<b>Structure</b> <i>Construction / Struktur / Structuur / Descripción / Struttura / Struktura</i> <b>Dalle à velours bouclé structuré</b> <i>Structured loop pile carpet tile / Getuftete Teppichfliese mit Struktur, Schlingenflor / Tapjittegel gestructureerde luspool / Moqueta en loseta, terciopelo en bucle estructurado / Quadrella di velluto bouclé strutturato / Płytko dywanowa o runie pętelkowym strukturalna</i>		<b>Envers</b> <i>Backing / Rückenausstattung / Rug / Soporte / Sottotondo / Podkład</i> <b>BBack</b>																		
<b>Composition</b> <i>Pile material / Polmaterial / Poolmateriaal / Composición / Composizione / Skład runa</i> <b>100% Polyamide teint masse</b> <i>100% solution dyed nylon / 100% PA Düsen gefärbt / 100% Polyamide in de massa geverfd / 100% Poliamida teñida en masa / 100% Poliammide tinto in massa / 100% Poliamid barwiony w masie</i>		<b>Jauge, Serrage (points), Densité</b> - NF ISO 1763 <i>Gauge, Rows (points), Tufts / Teilung, Stiche (points), Noppenzahl / Rijen, Deling (points), Noppenaantal / Galga, Densidad (puntos) / Scartamento, Serraggio (punti), Densità felpa / Zacięsnienie, Rozstaw igiel (punkty), Gęstość</i> <table border="1"> <tr> <td>1/10° 44 p</td> <td>1/10° 11.2 SPI</td> </tr> <tr> <td>173800 p/m²</td> <td>145320 st/sq yd</td> </tr> </table>		1/10° 44 p	1/10° 11.2 SPI	173800 p/m²	145320 st/sq yd													
1/10° 44 p	1/10° 11.2 SPI																			
173800 p/m²	145320 st/sq yd																			
<b>Poids de velours</b> - NF ISO 8543 <i>Pile weight / Poleinsatzgewicht / Poolinzetmassa / Peso fibra / Peso felpa / Gramatura</i> <table border="1"> <tr> <td>620 g/m²</td> <td>18.3 oz/sq yd</td> </tr> </table>		620 g/m²	18.3 oz/sq yd	<b>Comportement au feu</b> <i>Fire resistance / Brenverhalten / Brandgedrag / Clasificación al fuego / Comportamento al fuoco / Trudnozpalność</i> <b>Bfl-s1 - Libre sur ciment</b> <i>Free-floating on cement / Schwimmend auf Zement / Zwendend op cement / Libre flotación en cemento / Libero su cemento / Luzem na podłożu betonowym</i>																
620 g/m²	18.3 oz/sq yd																			
<b>Poids de velours utile</b> - NF ISO 8543 <i>Surface pile weight / Nutzschichtgewicht / Effectieve poolmassa / Peso fibra útil / Peso utile felpa / Gramatura użytkowa</i> <table border="1"> <tr> <td>420 g/m²</td> <td>12.4 oz/sq yd</td> </tr> </table>		420 g/m²	12.4 oz/sq yd	<b>HQE® / LEED® + Pose, entretien, traitement</b> <i>Laying, cleaning, treatment / Verleghinweis, Reinigung, Behandlung / Plaatsinstructie, Reiniging, Onderhoud / Instalación, mantenimiento, tratamiento / Posa, manutenzione, trattamenti / Układanie, utrzymanie w czystości, impregnacja</i> <b>carusflooring.com</b>																
420 g/m²	12.4 oz/sq yd																			
<b>Poids total</b> - NF ISO 8543 <i>Total weight / Gesamtgewicht / Totaal gewicht / Peso total / Peso totale / Masa całkowita</i> <table border="1"> <tr> <td>4105 g/m²</td> <td>121.1 oz/sq yd</td> </tr> </table>		4105 g/m²	121.1 oz/sq yd	<b>Absorption aux bruits aériens</b> NF EN ISO 11654 <i>Sound absorption / Schallabsorptionsgrad / Geluidsabsorptie / Absorción de los ruidos aéreos / Isolazione acustica / Pochłanianie dźwięku</i> <table border="1"> <tr> <td rowspan="2">αw</td> <td>f/Hz</td> <td>125</td> <td>250</td> <td>500</td> <td>1000</td> <td>2000</td> <td>4000</td> </tr> <tr> <td>αs</td> <td>0,01</td> <td>0,04</td> <td>0,08</td> <td>0,18</td> <td>0,34</td> <td>0,41</td> </tr> </table>		αw	f/Hz	125	250	500	1000	2000	4000	αs	0,01	0,04	0,08	0,18	0,34	0,41
4105 g/m²	121.1 oz/sq yd																			
αw	f/Hz	125	250	500	1000	2000	4000													
	αs	0,01	0,04	0,08	0,18	0,34	0,41													
<b>Épaisseur totale</b> - NF ISO 1765 <i>Total thickness / Gesamtdicke / Totale massa / Altura total / Spessore totale / Wysokość całkowita</i> <table border="1"> <tr> <td>6,5 mm</td> <td>0.256"</td> </tr> </table>		6,5 mm	0.256"	<b>Hauteur du velours</b> - NF ISO 1766 <i>Pile height / Polhöhe / Poolhoogte / Altura fibra / Spessore felpa / Wysokość runa</i> <table border="1"> <tr> <td>3,2 mm</td> <td>0.126"</td> </tr> </table>		3,2 mm	0.126"													
6,5 mm	0.256"																			
3,2 mm	0.126"																			



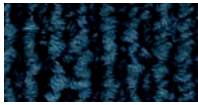


MODULAR

BROADLOOM

5110 / col 627

# 5120



190 L 24,6 - ρ 4,3\*



610 L 54,2 - ρ 22,2\*



910 L 55,8 - ρ 23,7\*



920 L 52,5 - ρ 20,6\*



930 L 46,3 - ρ 15,5\*



940 L 38 - ρ 10,1\*



950 L 37,3 - ρ 9,7\*



970 L 31,1 - ρ 6,7\*



980 L 24,3 - ρ 4,2\*

\* Light Reflectance Value / Licht Reflektionswert / Indice de reflexion lumineuse (L: CIE Lab - ρ: Rhó)

## TECHNICS

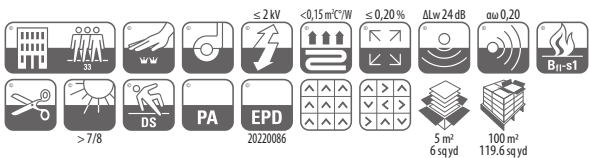


**5120**  
50 x 50 cm / 19.7 x 19.7\*  
9 couleurs / colours / Farben /  
keurenaantal / colores / colori / kolorów  
BBack



EN 14041  
DOP 1167-131886  
Textile floor covering EN 1307

<b>Structure</b> Construction / Struktur / Structuur / Descripción / Struttura / Struktura		<b>Dalle à velours bouclé structuré</b> Structured loop pile carpet tile / Gefüftete Teppichfliese mit Struktur, Schlingenflor / Tapjittegel gestructureerde luspool / Moqueta en loseta, terciopelo en bucle estructurado / Quadrella di velluto bouclé strutturato / Płytko dywanowa o runie pętelkowym strukturalna		<b>Envers</b> Backing / Rückenaustrattung / Rug / Soporte / Sottotondo / Podkład		BBack																	
<b>Composition</b> Pile material / Polmaterial / Poolmateriaal / Composición / Composizione / Skład runa		<b>100% Polyamide teint masse</b> 100% solution dyed nylon / 100% PA Düsen gefärbt / 100% Polyamide in de massa geverfd / 100% Poliamida teñida en masa / 100% Poliammide tinto in massa / 100% Poliamid barwiony w masie		<b>Jauge, Serrage (points), Densité</b> - NF ISO 1763 Gauge, Rows (points), Tufts / Teilung, Stiche (points), Noppenzahl / Rijen, Deling (points), Noppenaantal / Galga, Densidad (puntos) / Scartamento, Serraggio (punti), Densità felpa / Zacięsnienie, Rozstaw igiel (punkty), Gęstość		1/10° 44 p 173800 p/m²																	
<b>Poids de velours</b> - NF ISO 8543 Pile weight / Poleinsatzgewicht / Poolinzetmassa / Peso fibra / Peso felpa / Gramatura		620 g/m² 18.3 oz/sq yd		<b>Comportement au feu</b> Fire resistance / Brennverhalten / Brandgedrag / Clasificación al fuego / Comportamento al fuoco / Trudnozpalność		<b>Bfl-s1 - Libre sur ciment</b> Free-floating on cement / Schwimmend auf Zement / Zvabend op cement / Libre flotación en cemento / Libero su cemento / Luzem na podłożu betonowym																	
<b>Poids de velours utile</b> - NF ISO 8543 Surface pile weight / Nutzschichtgewicht / Effectieve poolmassa / Peso fibra útil / Peso utile felpa / Gramatura użytkowa		420 g/m² 12.4 oz/sq yd		<b>HQE® / LEED® + Pose, entretien, traitement</b> Laying, cleaning, treatment / Verleghinweis, Reinigung, Behandlung / Plaatsinstructie, Reiniging, Onderhoud / Instalación, mantenimiento, tratamiento / Posa, manutenzione, trattamenti / Układanie, utrzymanie w czystości, impregnacja		carusflooring.com																	
<b>Poids total</b> - NF ISO 8543 Total weight / Gesamtgewicht / Totaal gewicht / Peso total / Peso totale / Masa całkowita		4105 g/m² 121.1 oz/sq yd		<b>Absorption aux bruits aériens</b> NF EN ISO 11654 Sound absorption / Schallabsorptionsgrad / Geluidsabsorptie / Absorción de los ruidos aéreos / Isolazione acustica / Pochłanianie dźwięku		<table border="1"> <tr> <td><b>αw</b></td> <td>f/Hz</td> <td>125</td> <td>250</td> <td>500</td> <td>1000</td> <td>2000</td> <td>4000</td> </tr> <tr> <td><b>as</b></td> <td></td> <td>0,01</td> <td>0,04</td> <td>0,08</td> <td>0,18</td> <td>0,34</td> <td>0,41</td> </tr> </table>		<b>αw</b>	f/Hz	125	250	500	1000	2000	4000	<b>as</b>		0,01	0,04	0,08	0,18	0,34	0,41
<b>αw</b>	f/Hz	125	250	500	1000	2000	4000																
<b>as</b>		0,01	0,04	0,08	0,18	0,34	0,41																
<b>Épaisseur totale</b> - NF ISO 1765 Total thickness / Gesamtdicke / Totale massa / Altura total / Spessore totale / Wysokość całkowita		6,5 mm 0.256"																					
<b>Hauteur du velours</b> - NF ISO 1766 Pile height / Polhöhe / Poolhoogte / Altura fibra / Spessore felpa / Wysokość runa		3,2 mm 0.126"																					

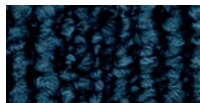




MODULAR

BROADLOOM

# 5130



190 L 25 - ρ 4,4\*



610 L 54,2 - ρ 22,2\*



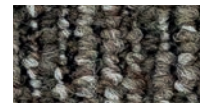
910 L 56,3 - ρ 24,2\*



920 L 52,3 - ρ 20,4\*



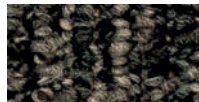
930 L 46,2 - ρ 15,4\*



940 L 37,7 - ρ 9,9\*



950 L 37,3 - ρ 9,7\*



970 L 30,9 - ρ 6,6\*



980 L 24 - ρ 4,1\*

\* Light Reflectance Value / Licht Reflektionswert / Índice de reflexión lumínea (L: CIE Lab - ρ: Rhó)

TECHNICS	<b>5130</b> 50 x 50 cm / 19.7 x 19.7* 9 couleurs / colours / Farben / keurenaantal / colores / colori / kolorów BBack		12,8 Kg CO <sub>2</sub> Eq·m <sup>2</sup> Cradle to Gate		EN 14041 DOP 1167-131887 Textile floor covering EN 1307				
	<b>Structure</b> Construction / Struktur / Structuur / Descripción / Struttura / Struktura		Dalle à velours bouclé structuré Structured loop pile carpet tile / Gefüftete Teppichfliese mit Struktur, Schlingenflor / Tapjittegel gestructureerde luspool / Moqueta en loseta, terciopelo en bucle estructurado / Quadrella di velluto bouclé strutturato / Płytko dywanowa o runie pętelkowym strukturalna		<b>Envers</b> Backing / Rückenausstattung / Rug / Soporte / Sottofondo / Podkład BBack				
<b>Composition</b> Pile material / Polmaterial / Poolmateriaal / Composición / Composizione / Skład runa		100% Polyamide teint masse 100% solution dyed nylon / 100% PA Düsen gefärbt / 100% Polyamide in de massa geverfd / 100% Poliamida teñida en masa / 100% Poliammide tinto in massa / 100% Poliamid barwiony w masie		<b>Jauge, Serrage (points), Densité</b> - NF ISO 1763 Gauge, Rows (points), Tufts / Teilung, Stiche (points), Noppenzahl / Rijen, Deling (points), Noppenaantal / Galga, Densidad (puntos) / Scartamento, Serraggio (punti), Densità felpa / Zacięśnienie, Rozstaw igiel (punkty), Gęstość					
<b>Poids de velours</b> - NF ISO 8543 Pile weight / Poleinsatzgewicht / Poolinzetmassa / Peso fibra / Peso felpa / Gramatura		620 g/m <sup>2</sup>	18.3 oz/sq yd	1/10° 44 p 173800 p/m <sup>2</sup>					
<b>Poids de velours utile</b> - NF ISO 8543 Surface pile weight / Nutzschichtgewicht / Effectieve poolmassa / Peso fibra útil / Peso utile felpa / Gramatura użytkowa		420 g/m <sup>2</sup>	12.4 oz/sq yd	1/10° 11.2 SPI 145320 st/sq yd					
<b>Poids total</b> - NF ISO 8543 Total weight / Gesamtgewicht / Totaal gewicht / Peso total / Peso totale / Masa całkowita		4105 g/m <sup>2</sup>	121.1 oz/sq yd	<b>Comportement au feu</b> Fire resistance / Brennverhalten / Brandgedrag / Clasificación al fuego / Comportamento al fuoco / Trudnozpalność					
<b>Épaisseur totale</b> - NF ISO 1765 Total thickness / Gesamtdicke / Totale massa / Altura total / Spessore totale / Wysokość całkowita		6,5 mm	0.256"	<b>Bfi-s1 - Libre sur ciment</b> Free-floating on cement / Schwimmend auf Zement / Zvarend op cement / Libre flotación en cemento / Libero su cemento / Luzem na podłożu betonowym					
<b>Hauteur du velours</b> - NF ISO 1766 Pile height / Polhöhe / Poolhoogte / Altura fibra / Spessore felpa / Wysokość runa		3,2 mm	0.126"	<b>HQE® / LEED® + Pose, entretien, traitement</b> Laying, cleaning, treatment / Verleghinweis, Reinigung, Behandlung / Plaatsinstructie, Reiniging, Onderhoud / Instalación, mantenimiento, tratamiento / Posa, manutenzione, trattamenti / Układanie, utrzymanie w czystości, impregnacja					
<b>Absorption aux bruits aériens</b> NF EN ISO 11654 Sound absorption / Schallabsorptionsgrad / Geluidsabsorptie / Absorción de los ruidos aéreos / Isolazione acustica / Pochłanianie dźwięku		αw	f/Hz	125	250	500	1000	2000	4000
		0,20	αs	0,01	0,04	0,08	0,18	0,34	0,41



MODULAR

BROADLOOM

5130 / col 940

# 6110



710 L.50,9 - ρ 19,2\*



910 L.50,2 - ρ 18,6\*



940 L.35,2 - ρ 8,6\*



960 L.28,6 - ρ 5,7\*



980 L.28,1 - ρ 5,5\*

\* Light Reflectance Value / Licht Reflektionswert / Indice de reflexion lumineuse (L: CIE Lab - ρ: Rhó)

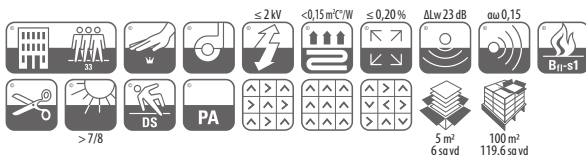
## TECHNICS



**6110**  
50 x 50 cm / 19.7 x 19.7\*  
5 couleurs / colours / Farben /  
keurenaantal / colores / colori / kolorów  
BBack

EN 14041  
DOP 1167-131659  
Textile floor covering EN 1307

<b>Structure</b> Construction / Struktur / Structuur / Descripción / Struttura / Struktura		<b>Dalle à velours bouclé</b> Carpet in tiles, loop pile / Getuftete Fliese, Schlinge / Tapijttegels, luspool / Moqueta en baldosa, fibra rizada / Quadrotta bouclé / Płytko o runie pętelkowym		<b>Envers</b> Backing / Rückenausstattung / Rug / Soorte / Sottofondo / Podkład		BBack			
<b>Composition</b> Pile material / Polmaterial / Poolmaterial / Composición / Composizione / Skład runa		<b>100% Polyamide teint masse - 75% recyclé</b> 100% solution dyed nylon - 75% recycled / 100% solution dyed nylon - 75% Recycelten-Fasern / 100% solution dyed nylon - 75% gerecycleerd / 100% solution dyed nylon - 75% reciclado / 100% Poliamide tinto in massa - 75% riciclato / 100% Poliamid barwiony w masie - 75% przetworzony		<b>Jauge, Serrage (points), Densité</b> - NF ISO 1763 Gauge, Rows (points), Tufts / Teilung, Stiche (points), Noppenzahl / Rijen, Deling (points), Noppenaantal / Galga, Densidad (puntos) / Scartamento, Serraggio (punti), Densità felpa / Zacięśnienie, Rozstaw igiel (punkty), Gęstość		1/10° 38 p 150100 p/m²		1/10° 9.7 SPI 125503 st/sq yd	
<b>Poids de velours</b> - NF ISO 8543 Pile weight / Poleinsatzgewicht / Poolinzetmassa / Peso fibra / Peso felpa / Gramatura		500 g/m²		14.7 oz/sq yd					
<b>Poids de velours utile</b> - NF ISO 8543 Surface pile weight / Nutzschichtgewicht / Effectieve poolmassa / Peso fibra útil / Peso utile felpa / Gramatura użytkowa		220 g/m²		6.5 oz/sq yd					
<b>Poids total</b> - NF ISO 8543 Total weight / Gesamtgewicht / Totaal gewicht / Peso total / Peso totale / Masa całkowita		4180 g/m²		123.3 oz/sq yd					
<b>Épaisseur totale</b> - NF ISO 1765 Total thickness / Gesamtdicke / Totale massa / Altura total / Spessore totale / Wysokość całkowita		6,6 mm		0.260"					
<b>Hauteur du velours</b> - NF ISO 1766 Pile height / Polhöhe / Poolhoogte / Altura fibra / Spessore felpa / Wysokość runa		2,8 mm		0.110"					
		<b>Comportement au feu</b> Fire resistance / Brennverhalten / Brandgedrag / Clasificación al fuego / Comportamento al fuoco / Trudnozpalność		<b>Bfl-s1 - Libre sur ciment</b> Free-floating on cement / Schwimmend auf Zement / Zwepend op cement / Libre flotación en cemento / Libero su cemento / Luzem na podłożu betonowym					
		<b>HQE* / LEED* + Pose, entretien, traitement</b> Laying, cleaning, treatment / Verleghinweis, Reinigung, Behandlung / Plaatsinstructie, Reiniging, Onderhoud / Instalación, mantenimiento, tratamiento / Posa, manutenzione, trattamenti / Układanie, utrzymanie w czystości, impregnacja				carusflooring.com			
		<b>Absorption aux bruits aériens</b> NF EN ISO 11654 Sound absorption / Schallabsorptionsgrad / Geluïdsabsorptie / Absorción de los ruidos aéreos / Isolazione acustica / Pochłanianie dźwięku		αw 0,15		f/Hz 125 250 500 1000 2000 4000 as 0,02 0,03 0,08 0,28 0,25 0,35			





MODULAR

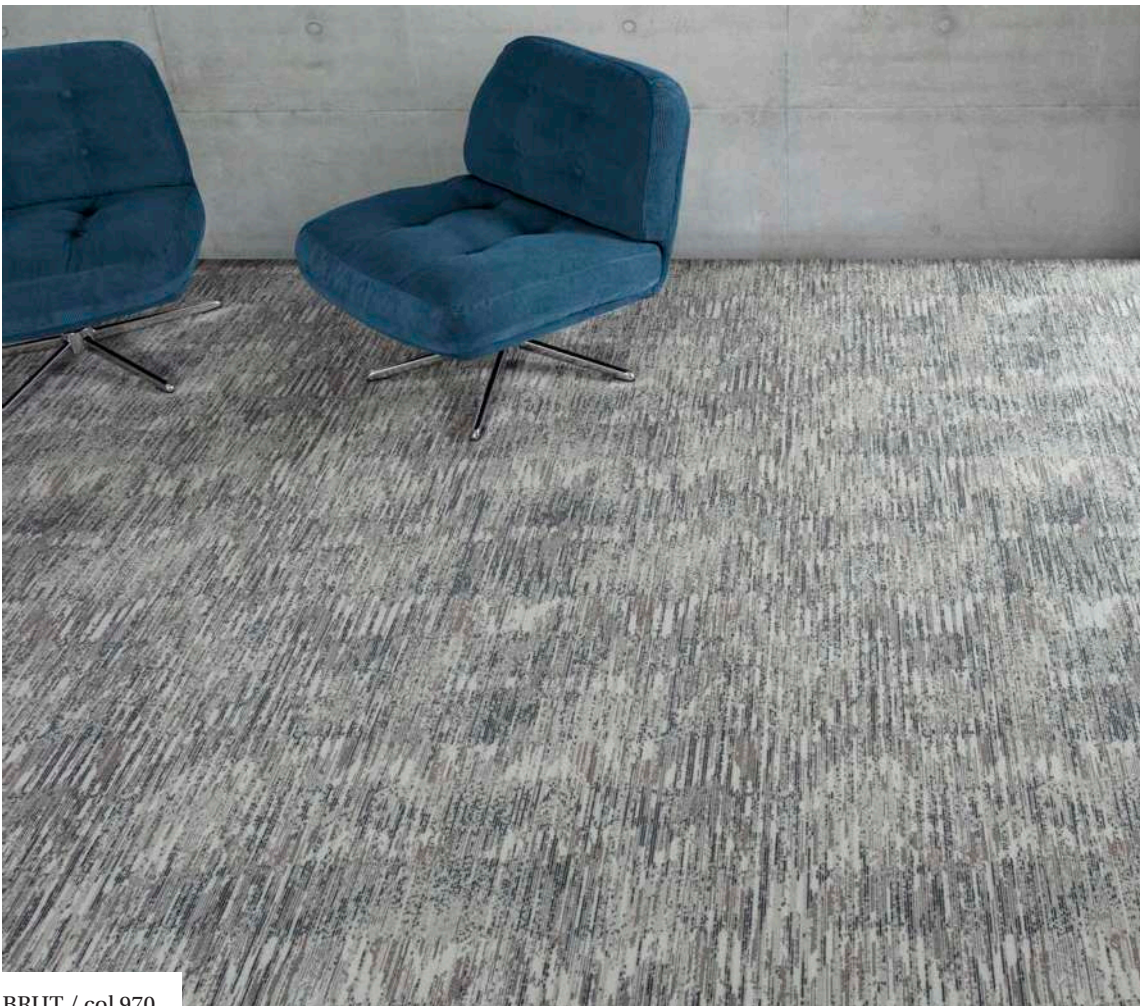
BROADLOOM



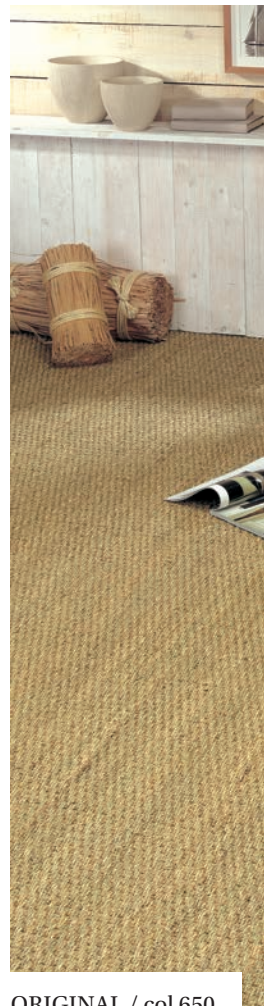
GOLDEN GATE - 001 / col 010



NOVA / col 660



BRUT / col 970



ORIGINAL / col 650



# BROADLOOM BAHNENWARE LÉS

---

- 22 BRUT
- 24 CHEVRON
- 26 GOLDEN GATE
- 32 GRANDE
- 38 NOVA
- 40 ORIGINAL

# BRUT / Collection FUSION



220



610



630



920



940



970

Pattern repeat - Rapport  
Rapport du dessin : 99 x 102 cm

TECHNIQS



## BRUT

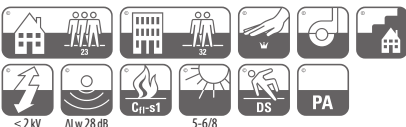
4 m / 157,5\*

6 couleurs / colours / Farben /  
keurenaantal / colores / colori / kolorów

Superback

EN 14041  
DOP  
1167-130427  
Textile floor covering  
EN 1307

<b>Structure</b> Construction / Struktur / Structuur / Descripción / Struttura / Struktura Moquette à velours coupé imprimé Tufted carpet, printed cut pile / Getufteter bedruckter Velours / Getuft tapijt, bedrukte gesneden pool / Moqueta de fibra cortada y estampada / Moquette velluto coupé stampato / Wykładzina welurowa drukowana		<b>Envers</b> Backing / Rückenausstattung / Rug / Soporte / Sottofondo / Podkład Superback	
<b>Composition</b> Pile material / Polmaterial / Poolmateriaal / Composición / Composizione / Skład runa 100% Polyamide 100% Nylon / 100% Polyamid / 100% Polyamide / 100% Poliamida / 100% Poliammide / 100% Poliamid		<b>Jauge, Serrage (points), Densité</b> - NF ISO 1763 Gauge, Rows (points), Tufts / Teilung, Stiche (points), Noppenzahl / Rijen, Deling (points), Noppenaantal / Galga, Densidad (puntos) / Scartamento, Serraggio (punti), Densità felpa / Zacięśnienie, Rozstaw igieł (punkty), Gęstość	
<b>Poids de velours</b> - NF ISO 8543 Pile weight / Poleinsatzgewicht / Poolinzetmassa / Peso fibra / Peso felpa / Gramatura 510 g/m <sup>2</sup> 15.0 oz/sq yd		<b>Comportement au feu</b> Fire resistance / Brennverhalten / Brandgedrag / Clasificación al fuego / Comportamento al fuoco / Trudnozpalność Cfi-s1 - Collé sur ciment Glued on cement / Geklebt auf Zement / Verlijmd op cement / Pegado en cemento / Incollato su cemento / Klejone na podłożu betonowym	
<b>Poids total</b> - NF ISO 8543 Total weight / Gesamtgewicht / Totaal gewicht / Peso total / Peso totale / Masa całkowita 1900 g/m <sup>2</sup> 56.0 oz/sq yd		<b>HQE® / LEED® + Pose, entretien, traitement</b> Laying, cleaning, treatment / Verleghinweis, Reinigung, Behandlung / Plaatsinstructie, Reiniging, Onderhoud / Instalación, mantenimiento, tratamiento / Posa, manutenzione, trattamenti / Układanie, utrzymanie w czystości, impregnacja carusflooring.com	
<b>Épaisseur totale</b> - NF ISO 1765 Total thickness / Gesamtdicke / Totale massa / Altura total / Spessore totale / Wysokość całkowita 9,3 mm 0.366"			
<b>Hauteur du velours</b> - NF ISO 1766 Pile height / Polhöhe / Poolhoogte / Altura fibra / Spessore felpa / Wysokość runa 4,5 mm 0.177"			





BRUT / col 970

# CHEVRON



650

TECHNICS	<b>CHEVRON</b> 4 m / 157,5* 1 couleur / colour / Farbe / Kleur / color / colore / kolor Latex foam backing		EN 14041 DOP 1009-128913 Textile floor covering EN 1307			
	<b>Structure</b> Construction / Struktur / Structuur / Descripción / Struttura / Struktura	<b>Moquette tissé plat</b> Woven carpet, loop pile / Wolle flachgewebe, Schlinge / Geweven tapijt, luspool / Moqueta tejido plano, de fibra rizada / Moquette tessuta piatta bouclé / Wykładzina petelkowa tkana na płasko			<b>Envers</b> Backing / Rückenausstattung / Rug / Soporte / Sottofondo / Podkład	<b>Mousse de latex</b> Latex foam backing
	<b>Composition</b> Pile material / Polmaterial / Poolmaterial / Composición / Composizione / Skład runa	<b>100% Jonc de Mer</b> 100% Jonc de Mer / 100% Jonc de Mer / 100% Jonc de Mer / 100% Junco de Mar / 100% Alga di mare / 100% Trzcina Morska			<b>Comportement au feu</b> Fire resistance / Brennverhalten / Brandgedrag / Clasificación al fuego / Comportamento al fuoco / Trudnozapałność	<b>Cfi-s1 - Collé sur ciment</b> Glued on cement / Geklebt auf Zement / Verlijmd op cement / Pegado en cemento / Incollato su cemento / Klejone na podłożu betonowym
	<b>Poids de velours</b> - NF ISO 8543 Pile weight / Poleinsatzgewicht / Poolinzetmassa / Peso fibra / Peso felpa / Gramatura		2000 g/m <sup>2</sup>	59 oz/sqyd	<b>HQE* / LEED* + Pose, entretien, traitement</b> Laying, cleaning, treatment / Verlegehinweis, Reinigung, Behandlung / Plaatsinstructie, Reiniging, Onderhoud / Instalación, mantenimiento, tratamiento / Posa, manutenzione, trattamenti / Ukládanie, utrzymanie w czystości, impregnacja	carusflooring.com
<b>Poids total</b> - NF ISO 8543 Total weight / Gesamtgewicht / Totaal gewicht / Peso total / Peso totale / Masa całkowita		2700 g/m <sup>2</sup>	79.6 oz/sqyd			
<b>Épaisseur totale</b> - NF ISO 1765 Total thickness / Gesamtdicke / Totale massa / Altura total / Spessore totale / Wysokość całkowita		8 mm	0.315"			
		Only for residential use Nur für Wohnbereich Usage résidentiel uniquement				



CHEVRON / col 650

# Collection GOLDEN GATE



002 / col 890



001 / col 010

TECHNICS

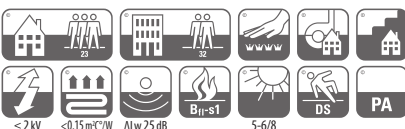


## GOLDEN GATE

4 m / 157.5"  
22 couleurs / colours / Farben /  
keurenaantal / colores / colori / kolorów  
Fusion Back

EN 14041  
DOP 1167#129686  
Textile floor covering EN 1307

<b>Structure</b> Construction / Struktur / Structuur / Descripción / Struttura / Struktura	<b>Moquette à velours Saxony imprimé</b> Tufted carpet, printed Saxony / Getufteter bedruckter Saxony / Getuft tapijt, bedrukte Saxony / Moqueta de fibra Saxony estampada / Moquette velluto Saxony stampato / Wykładzina o runie typu welur Saksorski drukowana	<b>Envers</b> Backing / Rückenausstattung / Rug / Soorte / Sottofondo / Podklad		<b>Fusion Back</b>	
<b>Composition</b> Pile material / Polmaterial / Poolmateriaal / Composición / Composizione / Skład runa	<b>100% Polyamide</b> 100% Nylon / 100% Polyamid / 100% Polyamide / 100% Poliamida / 100% Poliammide / 100% Poliamid	<b>Jauge, Serrage (points), Densité</b> - NF ISO 1763 Gauge, Rows (points), Tufts / Teilung, Stiche (points), Noppenzahl / Rijen, Deling (points), Noppenaantal / Galga, Densidad (puntos) / Scartamento, Serraggio (punti), Densità felpa / Zaciesnienie, Rozstaw igiel (punkty), Gęstość		<b>1/10°</b> <b>48 p</b> <b>189000 p/m²</b>	<b>1/10°</b> <b>12.2 SPI</b> <b>158531 st/sq yd</b>
<b>Poids de velours</b> - NF ISO 8543 Pile weight / Poleinsatzgewicht / Poolinzetmassa / Peso fibra / Peso felpa / Gramatura	<b>1300 g/m²</b>	<b>Comportement au feu</b> Fire resistance / Brennverhalten / Brandgedrag / Clasificación al fuego / Comportamento al fuoco / Trudnozpalność		<b>Bfl-s1 - Collé sur ciment</b> Glued on cement / Geklebt auf Zement / Verlijmd op cement / Pegado en cemento / Incollato su cemento / Klejone na podłożu betonowym	
<b>Poids total</b> - NF ISO 8543 Total weight / Gesamtgewicht / Totaal gewicht / Peso total / Peso totale / Masa całkowita	<b>2350 g/m²</b>	<b>HQE® / LEED® + Pose, entretien, traitement</b> Laying, cleaning, treatment / Verleghinweis, Reinigung, Behandlung / Plaatsinstructie, Reiniging, Onderhoud / Instalación, mantenimiento, tratamiento / Posa, manutenzione, trattamenti / Układanie, utrzymanie w czystości, impregnacja		<b>carusflooring.com</b>	
<b>Épaisseur totale</b> - NF ISO 1765 Total thickness / Gesamtdicke / Totale massa / Altura total / Spessore totale / Wysokość całkowita	<b>10 mm</b>	<b>0.394"</b>			
<b>Hauteur du velours</b> - NF ISO 1766 Pile height / Polhöhe / Poolhoogte / Altura fibra / Spessore felpa / Wysokość runa	<b>6,5 mm</b>	<b>0.256"</b>			





004 / col 477



005 / col 491

# 001 / Collection GOLDEN GATE



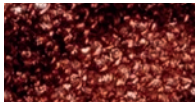
001 / col 010



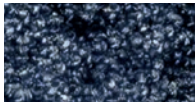
**010** L 58,6 - ρ 26,6\*



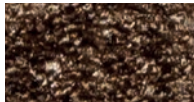
**152** L 38,9 - ρ 10,6\*



**477** L 33,1 - ρ 7,6\*



**890** L 34,6 - ρ 8,3\*



**996** L 38 - ρ 10,1\*

\* Light Reflectance Value / Licht Reflektionswert / Indice de reflexion lumineuse (L: CIE Lab - ρ: Rhô)

# 002 / Collection GOLDEN GATE



002 / col 890



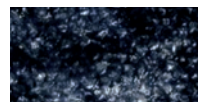
010 L 62,5 - ρ 31\*



152 L 43,7 - ρ 13,6\*



477 L 32,5 - ρ 7,3\*



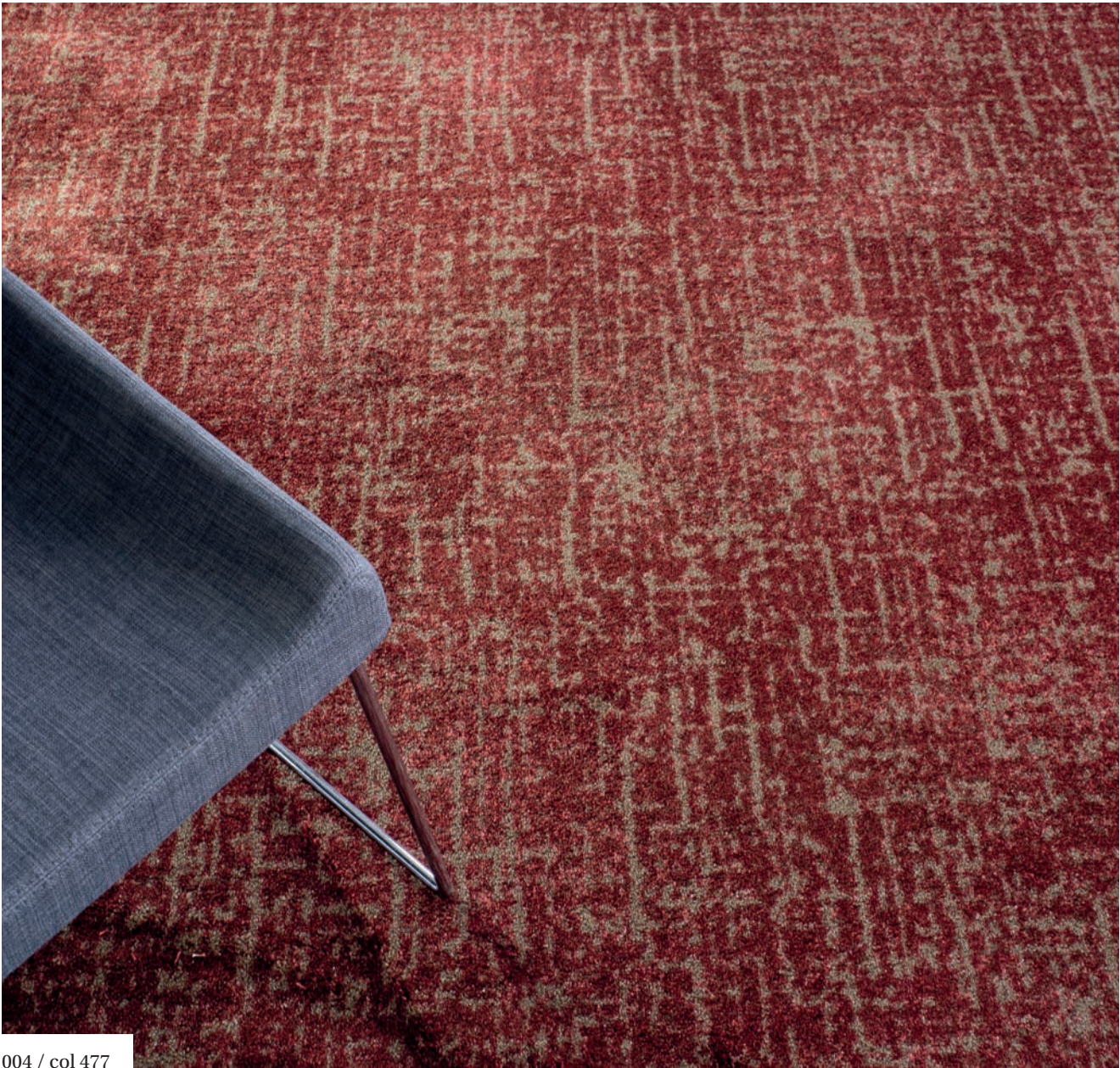
890 L 39,8 - ρ 11,1\*



996 L 36,2 - ρ 9,1\*

\* Light Reflectance Value / Licht Reflektionswert / Indice de reflexion lumineuse (L: CIE Lab - ρ: Rhô)

# 004 / Collection GOLDEN GATE



004 / col 477



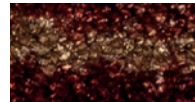
**139** L 52,3 - ρ 20,4\*



**152** L 40,4 - ρ 11,5\*



**242** L 51,2 - ρ 19,4\*



**477** L 31,8 - ρ 7\*



**491** L 51,4 - ρ 19,6\*



**890** L 37,8 - ρ 10\*



**964** L 50,7 - ρ 19\*



**997** L 53,1 - ρ 21,1\*

\* Light Reflectance Value / Licht Reflektionswert / Indice de reflexion lumineuse (L: CIE Lab - ρ: Rhó)

# 005 / Collection GOLDEN GATE



005 / col 491



129 L 55,5 - ρ 23,4\*



152 L 44,2 - ρ 14\*



242 L 54,7 - ρ 22,6\*



491 L 53,8 - ρ 21,8\*

\* Light Reflectance Value / Licht Reflektionswert / Indice de reflexion lumineuse (L: CIE Lab - ρ: Rhô)

# Collection GRANDE



QUEEN / col 179



GLORY / col 282

TECHNICS



## GRANDE

4 m / 157.5\*  
30 couleurs / colours / Farben /  
keurenaantal / colores / colori / kolorów  
Action Back

EN 14041  
DOP  
1167#129682  
Textile floor covering  
EN 1307

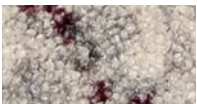
<b>Structure</b> Construction / Struktur / Structuur / Descripción / Struttura / Struktura		<b>Moquette à velours Saxony imprimé</b> Tufted carpet, printed Saxony / Getufteter bedruckter Saxony / Getuft tapijt, bedrukte Saxony / Moqueta de fibra Saxony estampada / Moquette velluto Saxony stampato / Wykładzina o runie typu welur Saksorski drukowana		<b>Envers</b> Backing / Rückenausstattung / Rug / Soorte / Sottofondo / Podkład		Action Back					
<b>Composition</b> Pile material / Polmaterial / Poolmateriaal / Composición / Composizione / Skład runa		100% Polyamide 100% Nylon / 100% Polyamid / 100% Polyamide / 100% Poliamida / 100% Poliammide / 100% Poliamid		<b>Jauge, Serrage (points), Densité</b> - NF ISO 1763 Gauge, Rows (points), Tufts / Teilung, Stiche (points), Noppenzahl / Rijen, Deling (points), Noppenaantal / Galga, Densidad (puntos) / Scartamento, Serraggio (punti), Densità felpa / Zaciesnienie, Rozstaw igiel (punkty), Gęstość		1/10° 51 p 201450 p/m²		1/10° 13 SPI 168439 st/sq yd			
<b>Poids de velours</b> - NF ISO 8543 Pile weight / Poleinsatzgewicht / Poolinzetmassa / Peso fibra / Peso felpa / Gramatura		1000 g/m²		29.5 oz/sq yd		<b>Comportement au feu</b> Fire resistance / Brennverhalten / Brandgedrag / Clasificación al fuego / Comportamento al fuoco / Trudnozpalność		<b>Bfi-s1 - Collé sur ciment</b> Glued on cement / Geklebt auf Zement / Verlijmd op cement / Pegado en cemento / Klejone na podłożu betonowym			
<b>Poids total</b> - NF ISO 8543 Total weight / Gesamtgewicht / Totaal gewicht / Peso total / Peso totale / Masa całkowita		2065 g/m²		60.9 oz/sq yd		<b>HQE® / LEED® + Pose, entretien, traitement</b> Laying, cleaning, treatment / Verlegehinweis, Reinigung, Behandlung / Plaatsinstructie, Reiniging, Onderhoud / Instalación, mantenimiento, tratamiento / Posa, manutenzione, trattamenti / Układanie, utrzymanie w czystości, impregnacja		carusflooring.com			
<b>Épaisseur totale</b> - NF ISO 1765 Total thickness / Gesamtdicke / Totale massa / Altura total / Spessore totale / Wysokość całkowita		9 mm		0.354"		<b>Hauter du velours</b> - NF ISO 1766 Pile height / Polhöhe / Poolhoogte / Altura fibra / Spessore felpa / Wysokość runa		7 mm		0.276"	



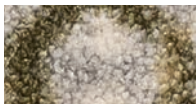
# CHARM / Collection GRANDE



CHARM / col 937



**119** L 48,3 - ρ 17\*



**129** L 50,2 - ρ 18,6\*



**149** L 50,9 - ρ 19,2\*



**354** L 53,2 - ρ 21,2\*



**937** L 44,5 - ρ 14,2\*

Pattern repeat - Rapport  
Rapport du dessin :  
99 x 97 cm

\* Light Reflectance Value / Licht Reflektionswert / Indice de reflexion lumineuse (L: CIE Lab - ρ: Rhô)

# FLEUR / Collection GRANDE



FLEUR / col 828



222 L 28,1 - ρ 5,5\*



421 L 24,6 - ρ 4,3\*



828 L 27,6 - ρ 5,3\*



964 L 35,6 - ρ 8,8\*

Pattern repeat - Rapport  
Rapport du dessin : 33 x 32,5 cm

\* Light Reflectance Value / Licht Reflektionswert / Indice de reflexion lumineuse (L: CIE Lab - ρ: Rhô)

# GLORY / Collection GRANDE



GLORY / col 282



169 L 37,7 - ρ 9,9\*



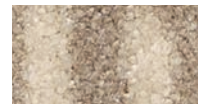
199 L 27,6 - ρ 5,3\*



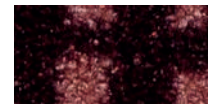
209 L 42,8 - ρ 13\*



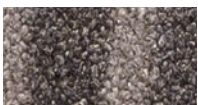
282 L 43,1 - ρ 13,2\*



374 L 58,4 - ρ 26,4\*



826 L 25,6 - ρ 4,6\*



937 L 40,1 - ρ 11,3\*



987 L 34,6 - ρ 8,3\*

Pattern repeat - Rapport  
Rapport du dessin : 99 x 97 cm

\* Light Reflectance Value / Licht Reflektionswert / Indice de reflexion lumineuse (L: CIE Lab - ρ: Rhô)

# MAGIC / Collection GRANDE



MAGIC / col 997



149 L 60,6 - ρ 28,8\*



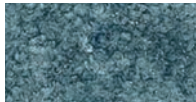
179 L 27 - ρ 5,1\*



282 L 33,1 - ρ 7,6\*



725 L 45,8 - ρ 15,1\*



778 L 38,9 - ρ 10,6\*



795 L 28,4 - ρ 5,6\*



937 L 44,1 - ρ 13,9\*



997 L 33,1 - ρ 7,6\*

Pattern repeat - Rapport  
Rapport du dessin : 99 x 97,5 cm

\* Light Reflectance Value / Licht Reflektionswert / Indice de reflexion lumineuse (L: CIE Lab - ρ: Rhó)

# QUEEN / Collection GRANDE



QUEEN / col 282



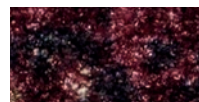
159 L 43,5 - ρ 13,5\*



179 L 30,4 - ρ 6,4\*



282 L 29,4 - ρ 6\*



826 L 20 - ρ 3\*



937 L 34,8 - ρ 8,4\*

Pattern repeat - Rapport  
Rapport du dessin :  
99 x 102 cm

\* Light Reflectance Value / Licht Reflektionswert / Indice de reflexion lumineuse (L: CIE Lab - ρ: Rhô)





NOVA / col 660

# ORIGINAL



650

TECHNICS	<b>ORIGINAL</b> 4 m / 157,5* 1 couleur / colour / Farbe / Kleur / color / colore / kolor Latex foam backing		EN 14041 DOP 1009-128914 Textile floor covering EN 1307			
	<b>Structure</b> Construction / Struktur / Structuur / Descripción / Struttura / Struktura	<b>Moquette tissé plat</b> Woven carpet, loop pile / Wolle flachgewebe, Schlinge / Geweven tapijt, luspool / Moqueta tejido plano, de fibra rizada / Moquette tessuta piatta bouclé / Wykładzina petelkowa tkana na płasko			<b>Envers</b> Backing / Rückenausstattung / Rug / Soporte / Sottofondo / Podkład	<b>Mousse de latex</b> Latex foam backing
	<b>Composition</b> Pile material / Polmaterial / Poolmateriaal / Composición / Composizione / Skład runa	<b>100% Jonc de Mer</b> 100% Jonc de Mer / 100% Jonc de Mer / 100% Jonc de Mer / 100% Junco de Mar / 100% Alga di mare / 100% Trzcina Morska			<b>Comportement au feu</b> Fire resistance / Brennverhalten / Brandgedrag / Clasificación al fuego / Comportamento al fuoco / Trudnozapałność	<b>Cfi-s1 - Collé sur ciment</b> Glued on cement / Geklebt auf Zement / Verlijmd op cement / Pegado en cemento / Incollato su cemento / Klejone na podłożu betonowym
	<b>Poids de velours</b> - NF ISO 8543 Pile weight / Poleinsatzgewicht / Poolinzetmassa / Peso fibra / Peso felpa / Gramatura		1750 g/m <sup>2</sup>	51.6 oz/sqyd	<b>HQE* / LEED* + Pose, entretien, traitement</b> Laying, cleaning, treatment / Verlegehinweis, Reinigung, Behandlung / Plaatsinstructie, Reiniging, Onderhoud / Instalación, mantenimiento, tratamiento / Posa, manutenzione, trattamenti / Ukládanie, utrzymanie w czystości, impregnacja	carusflooring.com
<b>Poids total</b> - NF ISO 8543 Total weight / Gesamtgewicht / Totaal gewicht / Peso total / Peso totale / Masa całkowita		1950 g/m <sup>2</sup>	57.5 oz/sqyd			
<b>Épaisseur totale</b> - NF ISO 1765 Total thickness / Gesamtdicke / Totale massa / Altura total / Spessore totale / Wysokość całkowita		6 mm	0.236"			
		Only for residential use Nur für Wohnbereich Usage résidentiel uniquement				



ORIGINAL / col 650

**CARUS<sup>®</sup>**

**Balsan S.A.S.**

B.P. 50 - 2, Corbilly

F-36330 ARTHON

Tél. +33 254 29 16 00

Fax. +33 254 36 79 08

**[carus@carusflooring.com](mailto:carus@carusflooring.com)**

**[www.carusflooring.com](http://www.carusflooring.com)**